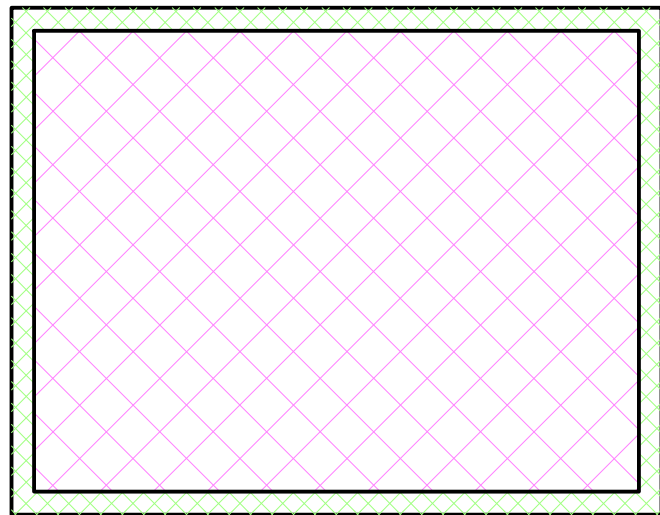
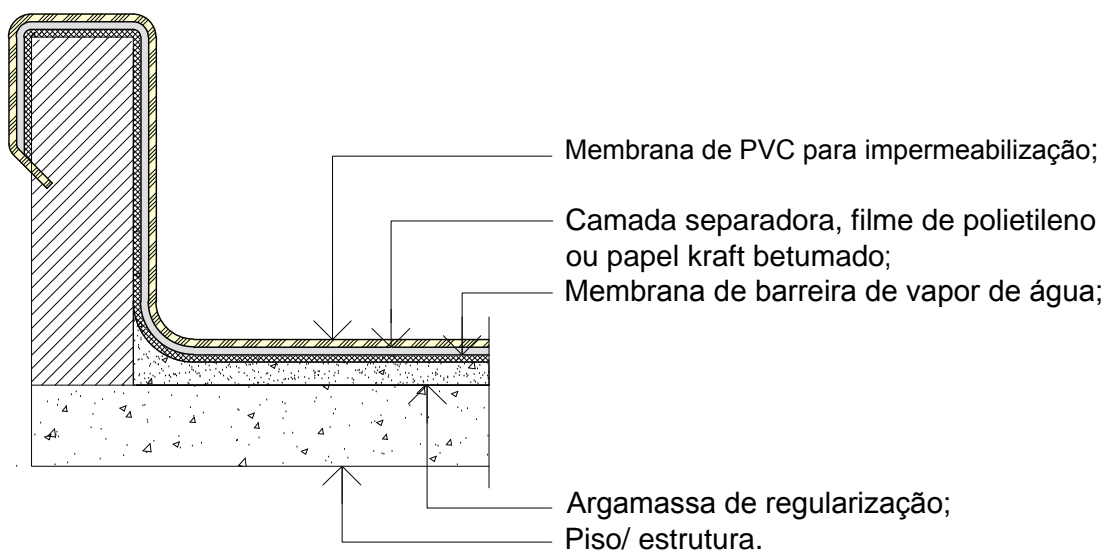
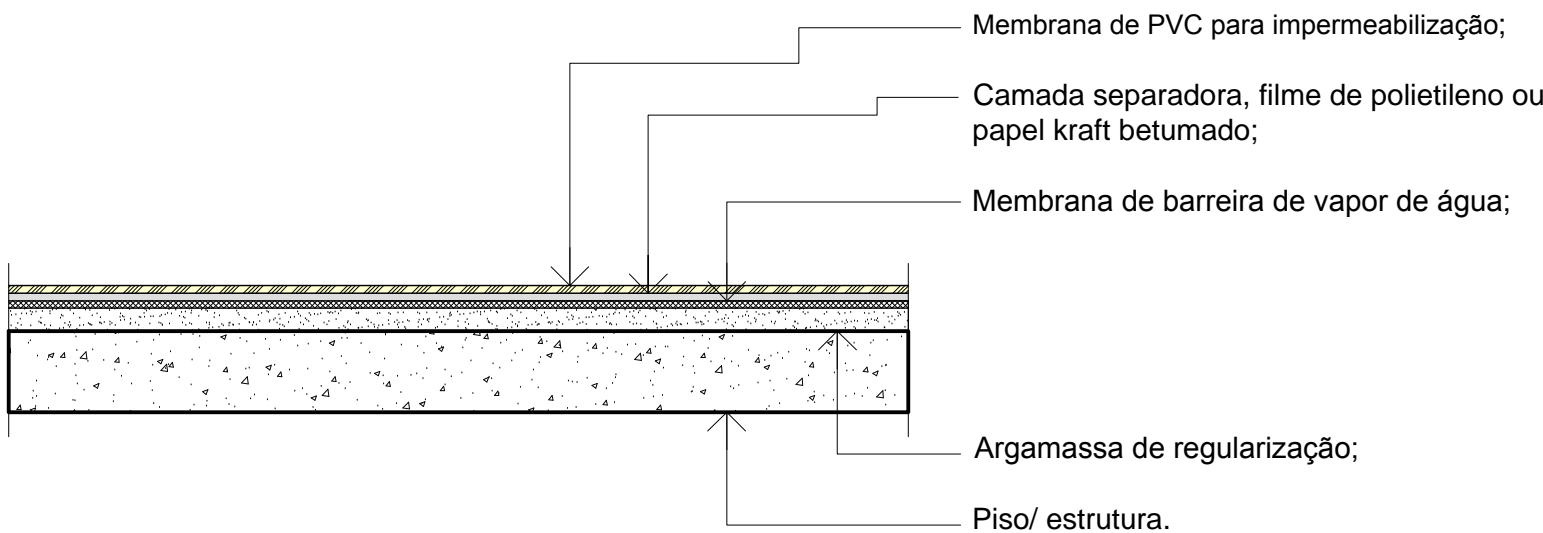


1 SUBESTAÇÃO  
ESCALA 1/50

2 PLANTA DE CAIMENTO  
ESCALA 1/100



3 GERADOR  
ESCALA 1/50



DETALHE - 01  
SISTEMA DE IMPERMEABILIZAÇÃO - 01  
Esc.: 1 / 10

DETALHE - 02  
SISTEMA DE IMPERMEABILIZAÇÃO - 02  
Esc.: 1 / 10

## ESPECIFICAÇÃO DA IMPERMEABILIZAÇÃO

### 1. SISTEMA DE IMPERMEABILIZAÇÃO LAJE DE COBERTA DA SUBESTAÇÃO E GERADOR

37,15 / 12,20 m²

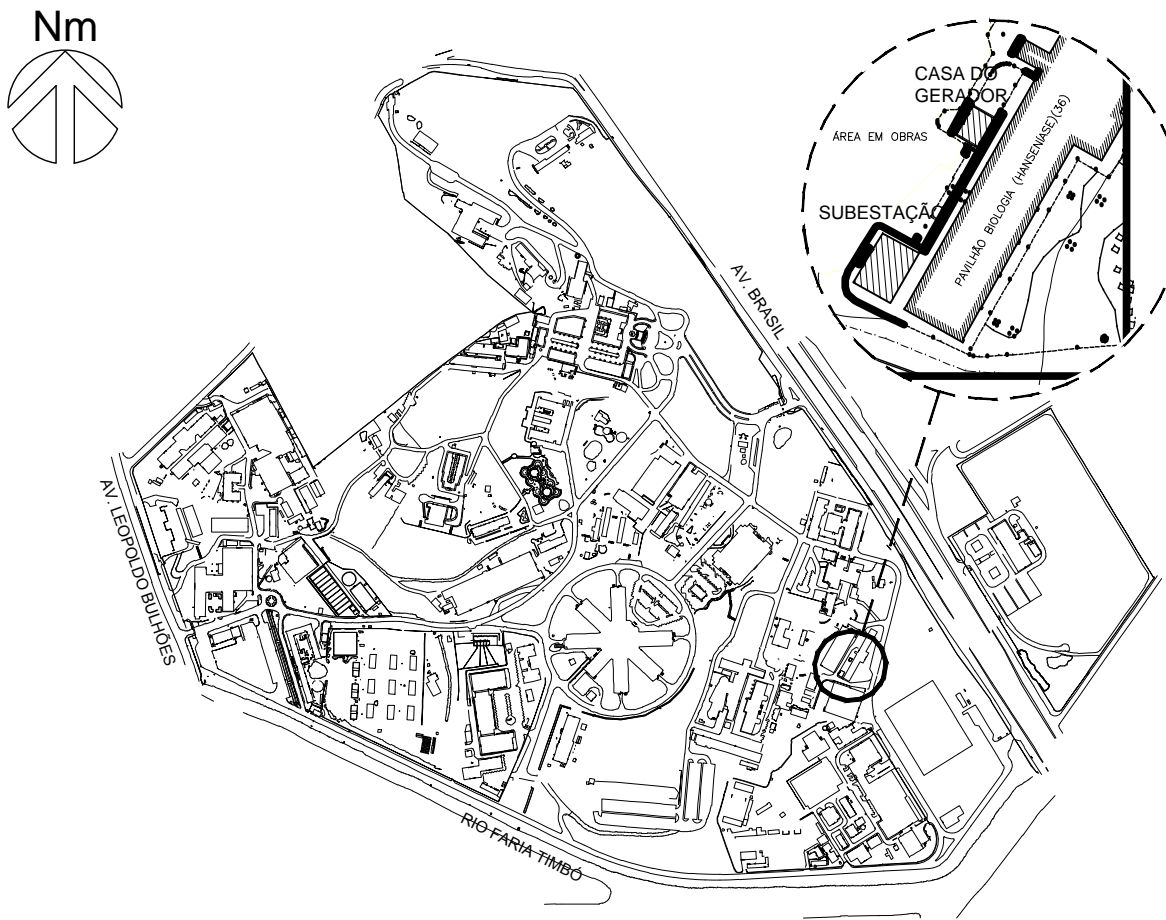
1. Limpeza do substrato para remoção de óleos e graxas impregnados superficialmente;
2. Membrana de barreira de vapor de água;
3. Camada separadora, filme de polietileno ou papel kraft betumado;
4. Membrana de PVC para impermeabilização, espessura de 3 mm;
5. Instalações de fixadores para membrana de PVC.

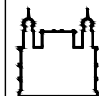
### 2. SISTEMA DE IMPERMEABILIZAÇÃO PLATIBANDA DA SUBESTAÇÃO E GERADOR

28,30 / 16,50 m²

1. Limpeza do substrato para remoção de óleos e graxas impregnados superficialmente;
2. Membrana de barreira de vapor de água;
3. Camada separadora, filme de polietileno ou papel kraft betumado;
4. Membrana de PVC para impermeabilização, espessura de 3 mm;
5. Instalações de fixadores para membrana de PVC.

## PLANTA DE SITUAÇÃO



A EMISSÃO INICIAL				00/00/0000
EMIS.	DESCRIÇÃO	REVISADO POR	RESP. TÉCNICO	DATA
 Ministério da Saúde FIOCRUZ Fundação Oswaldo Cruz Coordenação Geral de Infraestrutura dos Campi		NOME DO PRÉDIO / ÁREA <b>SUB. ELET (ETG-6) CAD.Nº36</b> <b>PAV. BIOLOGIA &amp; ADJACENTE</b>		
OBJETIVO REFORMA	CAMPUS MANGUINHOS	SETOR EDIFICAÇÃO		
Nº PRÉDIO 179	Nº DA META 2017-009	O.E. / O.R. 2017.08.01.02	Nº PRANCHA C179A01A.DWG	
TIPO DE PROJETO / SUBTIPO DE PROJETO IMPERMEABILIZAÇÃO		FASE EXECUTIVO		
TÍTULO DA PRANCHA ETG 06 - PLANTA BAIXA E DETALHES DE IMPERMEABILIZAÇÃO			DATA 19/09/2017	
COORDENADOR DA META FLORIANO M.HOMENS		RESPONSÁVEL TÉCNICO ISMAEL S. DE ASSIS	CREA/CAU 1999119752	ART/RTT
EQUIPE				

IMP-01/1